

Statens Koncernsystem 2007

Maj 2007

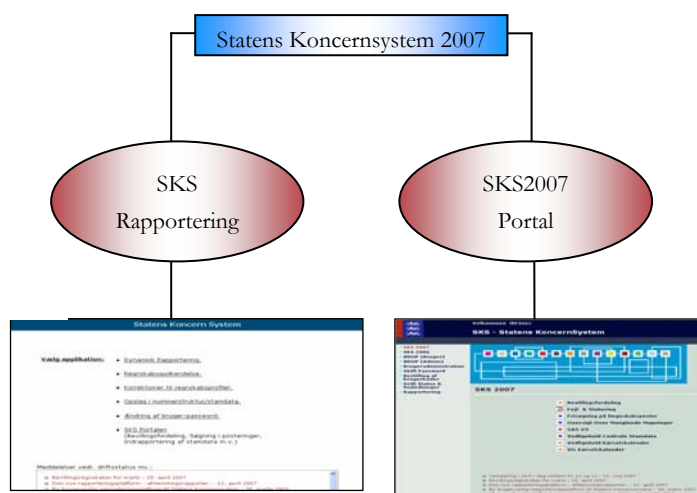
Statens Koncernsystem

Fra finansåret 2007 har Økonomistyrelsen lanceret en ny rapporteringsplatform til SKS. SKS-Rapporteringsplatform understøtter at institutioner og departementer kan aflevere regnskabsdata, rapportere og foretage budgetopfølgning efter de nye retningslinier, der følger af omkostningsreformen.

SKS rapporteringsplatform er specialudviklet til at dække behovet i statens institutioner og imødekommer tillige:

- God performance
- Brugervenlighed
- Let tilgængelige rapporter
- 24 timers tilgængelighed

SKS er blevet opdelt i to forbundne, men fysisk adskilte miljøer. Ét miljø til opsamling og registrering af alle nødvendige oplysninger (regnskabstal og stamdata). Et miljø til rapportering og regnskabsgodkendelse.



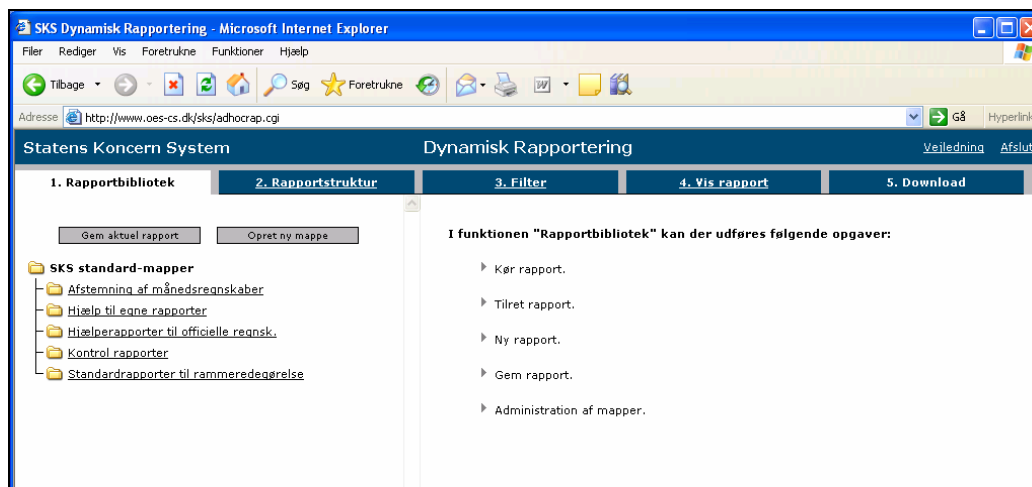
Fra SKS' rapporteringsplatform kan du godkende officielle regnskaber, arbejde med egne regnskabsrapporter og tilgå historiske officielle regnskaber fra før 2007.

Til brug for bevillingsfordeling, søgning på enkeltposter og opslag i lokale stamdata opkobles til SKS portalen.

Rapportering i Statens Koncernsystem (SKS)

I SKS' rapporteringsplatform har du adgang til Regnskabsgodkendelse, hvor godkendelse af de officielle regnskaber finder sted. Desuden kan du via modulet Dynamisk Rapportering få adgang til rapporter, der understøtter de officielle regnskaber eller rapporter der anvendes til afstemning mellem SKS og det lokale økonomisystem. Det er også under Dynamisk rapportering, du kan afvikle rapporter efter egne behov til arbejdet med økonomiopfølgning og koncernrapportering. Rapporterne kan eksporteres til MS Excel og der er adgang til online brugervejledninger.

Økonomistyrelsen har i Dynamisk Rapportering indlagt en række rapportskabeloner, som du kan benytte dig af, hvis du har behov for yderligere data fra SKS. Disse rapportskabeloner er organiseret i standardmapper, der retter sig mod forskellige emner inden for økonomiopfølgningen: Afstemning af månedsregnskaber, Hjælperapporter til officielle regnskaber med flere.



Adgang til SKS rapporteringsplatform

SKS rapportering er en web-applikation, der tilgås fra <http://www.oes-cs.dk/sks/> eller fra Økonomistyrelsens hjemmeside <http://www.oes.dk/sw976.asp>. Her kan du også få yderlige information og læse, hvordan man oprettes som ny bruger.